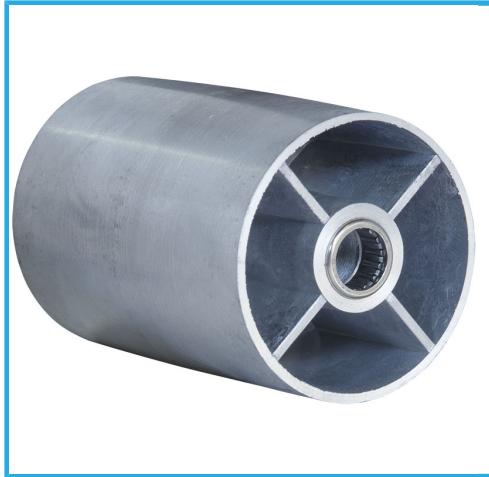


MIT WERKSTÜCKBLOCKIERUNG, BAND- UND TELLERSCHLEIFMITTEL,  
ARBEITSTISCH BIS ZU 45° NEIGBAR.



<b>Abmessungen</b>	460 x 380 x 270h mm
<b>Motor</b>	230V 50 Hz 500 W
<b>Band</b>	914 x 100 mm
<b>Bandgeschwindigkeit</b>	420 m/min
<b>Schleifband</b>	80
<b>Scheibendurchmesser</b>	ø 150 mm
<b>Schleifscheibe</b>	80
<b>Rotationsgeschwindigkeit</b>	2850 rpm
<b>Kippbarer Tisch</b>	0 - 45°
<b>Tischabmessungen</b>	225 x 155 mm
<b>Nettogewicht</b>	18 kg
<b>Verpackungsmaße</b>	560x280x310 h mm
<b>Bruttogewicht</b>	18,86 kg
<b>EAN-Code</b>	8012667112646