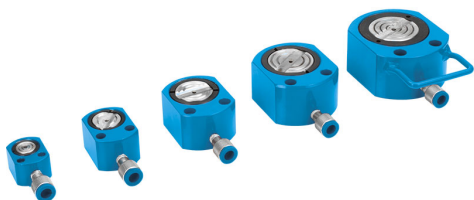




€117,00
~~€146,00~~



Portata max	30 ton
Pressione di esercizio	63.7 Mpa
Altezza min-max sollevabile	60 - 72 mm
Ø cilindro	Ø 63 mm
Corsa pistone	12 mm
Dimensioni	95 x 158 mm
Peso netto	4,4 kg
Peso lordo	4,41 kg
Dimensioni imballo	170x100x70 h mm
Codice EAN	8012667253745