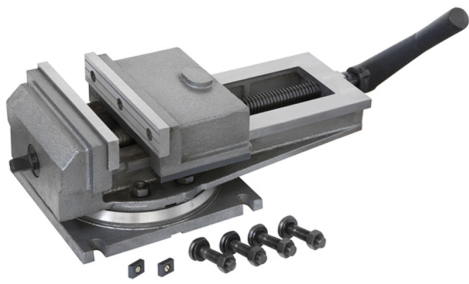


MIT WECHSELBACKEN AUS GEHÄRTETEM UND GESCHLIFFENEM STAHL. GLEITTEILE GESCHLIFFEN. AUFGEDECKTE REBE. MIT KURBEL UND...



Backen	250 x 45 mm
Öffnung	320 mm g
Abmessungen	612 x 280 x 186h mm
Grundabmessungen	290 x 270 mm
Achsabstand der Bohrung	245 mm g
Nut	18 mm
Nettogewicht	50 kg
Bruttogewicht	54,00 kg
Verpackungsmaße	620x300x240 h mm
EAN-Code	8012667003067



Gusseisen



Box