

ART. 0441

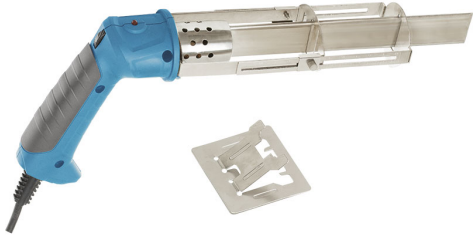
**COLTELLO A CALDO TAGLIA POLISTIROLO CON TEMPERATURA
REGOLABILE**

FERVI

PER POLISTIROLO, PLASTICA, GOMMA PIUMA, SPUGNA, PROFONDITÀ
DI TAGLIO REGOLABILE, SUPPORTO IN METALLO.



€60,30
~~€76,70~~



Alimentazione	230 V, 50 Hz, 220 W
Temperatura	120 - 220 - 330 - 400 - 450 °C
Capacità di taglio con regolazione	20 - 90 mm
Taglio max	150 mm
Peso lordo	0,96 kg
Dimensioni imballo	410x90x210 h mm
Codice EAN	8012667271213



Scatola